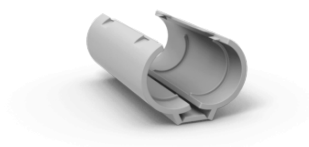


JATKOMUHVI MUOVI AUKI 20 MM GY



Erittäin suosittu halogeeniton avattava liitosholkki. Joustoputket on helppo liittää asennuksen aikana, ja niitä voidaan käyttää myös joustoputken vaurioiden korjaamiseen. Ne on helppo avata ja sulkea, jopa toistuvasti.

Sähkönumero:	1113130
Määrä pakkausta kohti	50
Väri	Harmaa
Luokitus	3342, ICTA 3422
Paino	6 kg
Avattavat liitosmuhvit	20mm

Tekniset tiedot

Pakkaus

Väri	Harmaa
Sisähalkaisija	20
mm/kpl	80
kpl/pakkaus	50

Tekniset toiminnot

Materiaali	Polypropeeni
Paine	3 Medium 750N
Iskunkestävyys	4 Painava (6J) (IK08)
Alin asennustemperatura	4 -25°C
Högsta Temperatur för installation	3 +105°C

